

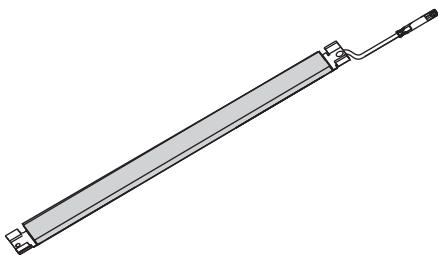
LINERO MosaiQ

LED-Netzteil

 KESSEBÖHMER



<http://support.kesseboehmer.de/lineromosaiq>



 EU (230V~)

 US (110V~)

 UK (230V~)

 AU (230V~)



Uputa za montažu

LINERO MosaiQ LED mrežni dio

Montavimo instrukcija

„LINERO MosaiQ“ šviesos diodų maitinimo šaltinis

Угсралтын зааварчилгаа
LINERO MosaiQ LED цэнэглэ

Montagehandleiding

LINERO MosaiQ led-driver

Instrucțiuni de montare

LINERO MosaiQ Bloc de alimentare de la rețea pentru LED-uri

Montageanleitung

LINERO MosaiQ LED-Netzteil

Mounting Instructions

LINERO MosaiQ LED power supply

Istruzioni per l'uso e di montaggio

per l'alimentatore LED di Kesseböhmer
LINERO MosaiQ

Instrucciones de uso y montaje

para la fuente de alimentación de LED de
LINERO MosaiQ de Kesseböhmer

Instruções de uso e montagem

para fonte de alimentação de LED
Kesseböhmer LINERO MosaiQ

Návod k použití a montáži

napájecího LED adaptéru
Kesseböhmer LINERO MosaiQ

Betjenings- og monteringsvejledning

til Kesseböhmer LINERO MosaiQ LED-netdel

Notice de montage et d'utilisation

du bloc d'alimentation LED du
LINERO MosaiQ de Kesseböhmer

Asennus- ja käyttöohje

Kesseböhmer LINERO MosaiQ
LED-valaisimen verkkolaite

Οδηγίες χρήσης και συναρμολόγησης

για τροφοδοτικό Kesseböhmer
LINERO MosaiQ LED

取扱および取付説明書

Kesseböhmer LINERO MosaiQ LED 電源ユニット

Instrukcja obsługi i montażu

zasilacza oświetlenia diodowego Kesseböhmer
LINERO MosaiQ

Kullanım ve montaj kılavuzu

Kesseböhmer LINERO MosaiQ LED adaptörü için

使用和安装说明书

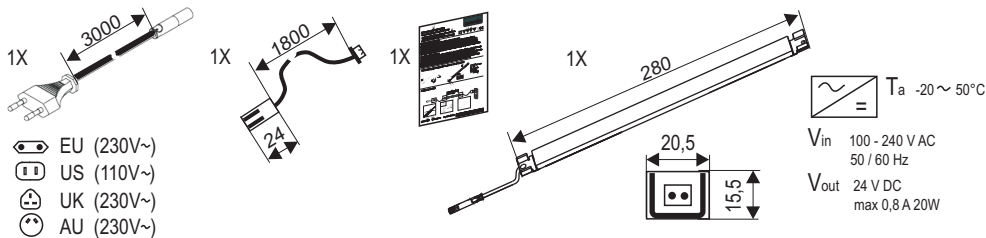
凯斯宝玛 LINERO MosaiQ LED 电源产品



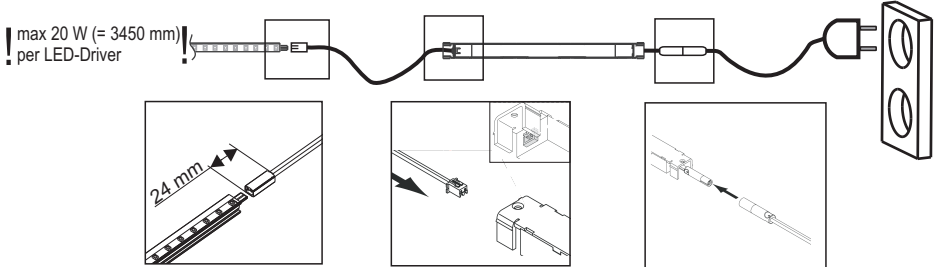
Assembly and installation instructions
für Kesseböhmer LINERO MosaiQ LED power supply



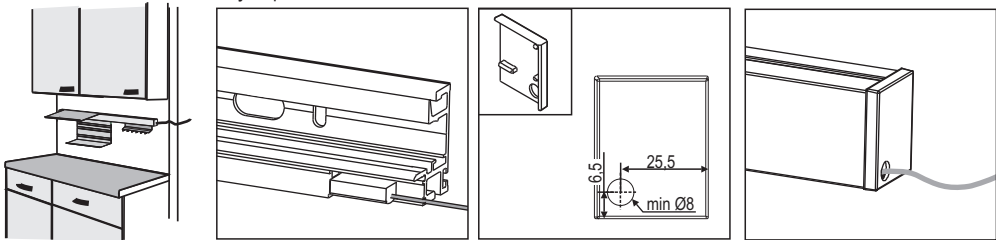
1 Lieferumfang vor Montagebeginn prüfen / Check package contents before installation



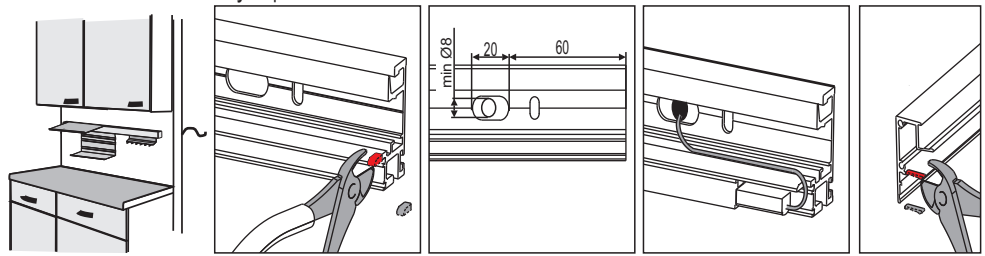
2 Elektrischer Anschluß / Electrical connection



3 Installation / Assembly Option A



3 Installation / Assembly Option B



Deutsch

Wichtige Sicherheitshinweise

LED-Netzteil 20 Watt für Nischensystem Kesseböhmer LINERO MosaiQ zur Versorgung von Kesseböhmer LED-Sticks.
20 Watt geeignet für max 3450 mm Kesseböhmer LED-Beleuchtung.

Lesen Sie die Bedienungsanleitung bitte aufmerksam durch. Nichtbeachtung kann zu elektrischem Schock, Bränden oder Verletzungen führen! Diese Arbeiten erfordern Fachkenntnis und sind unter Berücksichtigung der einschlägigen Sicherheitsbestimmungen und Normen sorgfältig auszuführen. Bewahren Sie diese Bedienungsanleitung gut auf. Sollten Sie dieses System an Dritte weitergeben, so händigen Sie die Bedienungsanleitung bitte mit aus. Beachten Sie alle Sicherheits- und Warnhinweise. Beachten Sie ebenfalls die Montage- und Bedienungsanleitung der weiteren Komponenten.

Elektrische Sicherheit

Bauteile niemals öffnen oder modifizieren. Produktkomponenten nie Feuchtigkeit aussetzen und nicht in der Nähe von Wasser, feuchten aggressiven oder explosionsgefährdeten Bereichen montieren / lagern. Leitungen nicht anbohren oder beschädigen.

Montage

Wenn Teile fehlen oder beschädigt sind, kontaktieren Sie den Hersteller. Beschädigte Bauteile nicht verwenden! Teile die nicht zum Lieferumfang gehören und nicht seitens Kesseböhmer freigegeben sind, dürfen nicht montiert werden. Die Montage aller Produktkomponenten muss stromlos erfolgen. Vor Montagebeginn, Stromversorgung unterbrechen!

Reinigung und Wartung

Das System ist wartungsfrei. Bei einem Defekt, die komplette Baugruppe austauschen lassen. Trennen Sie das System vor der Reinigung vom Stromnetz. Reinigen Sie das System mit einem weichen, trockenen und faserfreien Tuch. Keine chemischen Reiniger, Scheuermittel oder Flüssigkeiten verwenden.

Entsorgung

Komponenten nicht im Hausmüll entsorgen.
Länderspezifische Vorschriften beachten.

Assembly and installation instructions

für Kesseböhmer LINERO MosaiQ LED power supply

English

Important safety instructions

LED- 20 Watt for power supply for Kesseböhmer LINERO MosaiQ midway system to supply Kesseböhmer LED-sticks.
20 Watt suitable for max 3450 mm Kesseböhmer LED-lighting.

Read the assembly and safety instructions carefully. Non-compliance with these instructions can result in electric shock, fire or injury! This work requires specialized skills and must be carried out in compliance with the relevant safety regulations and standards. Keep these instructions in a safe place. If the system is handed over to a third party, the assembly and safety instructions must be obeyed. Be aware also of the installation and operating instructions for other components.

Safety

Never open or modify product components. Never expose product components to moisture and never assemble or store them near water or aggressive substances, or where there is an explosive risk. Do not drill or damage the cables.

Assembly

If parts are missing or damaged, contact the manufacturer. Do not install damaged components! Never use parts which are not included in the package and/or not approved by Kesseböhmer. Before beginning installation, switch off the power supply!

Cleaning and maintenance

The system is maintenance free. In the event of a defect, replace the entire assembly. Switch off the power supply, before cleaning. Clean the system with a soft, dry and fibre-free cloth. Do not use chemical cleaning agents, abrasive cleaners or liquids.

Disposal

Do not dispose with household waste. Observe country-specific regulations.

Istruzioni per l'uso e di montaggio

per l'alimentatore LED di Kesseböhmer LINERO MosaiQ

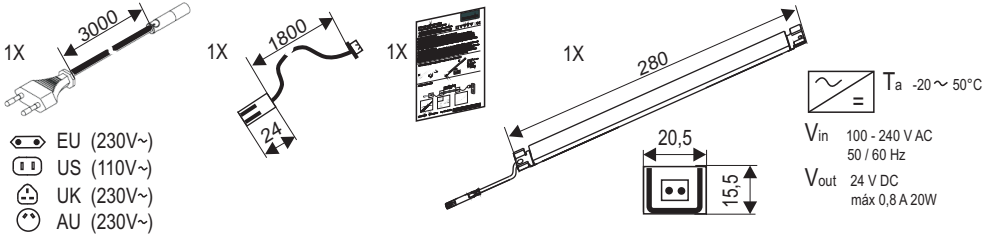


Instrucciones de uso y montaje

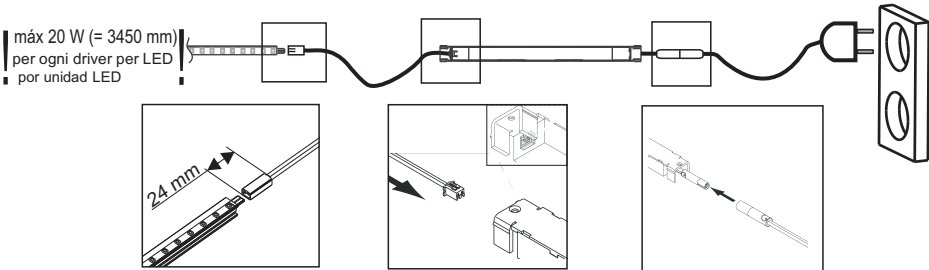
para la fuente de alimentación de LED de LINERO MosaiQ de Kesseböhmer



1) Verificare il contenuto della fornitura prima di iniziare il montaggio
Compruebe el contenido del embalaje antes de proceder a la instalación

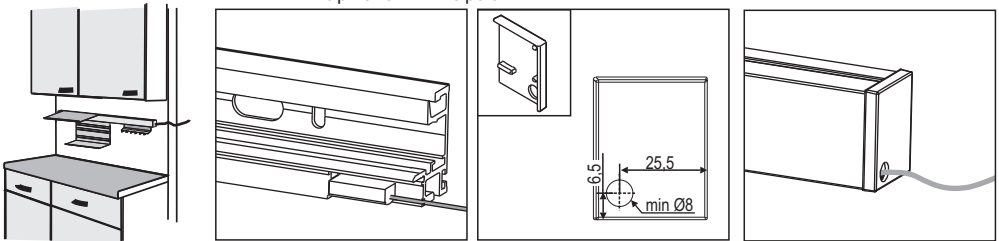


2) Connessione elettrica/ conexiones eléctricas



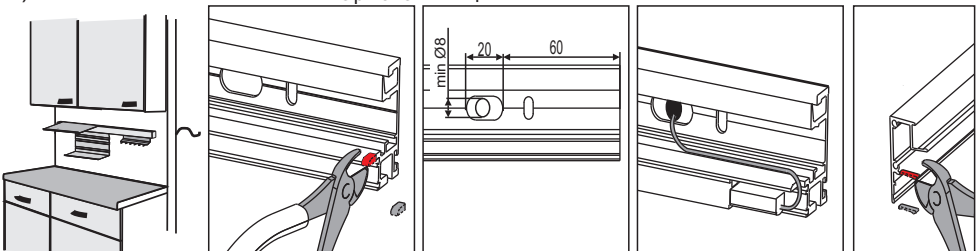
3) Installazione/Instalación

Opzione A Opción A



3) Installazione/Instalación

Opzione B Opción B



Italiano

Importanti misure di sicurezza

Alimentatore LED da 20 Watt per il sistema a nicchia Kesseböhmer LINERO MosaiQ per l'alimentazione delle barre LED di Kesseböhmer. Da 20 Watt, adatto per max 3450 mm di illuminazione LED Kesseböhmer. Leggere attentamente le istruzioni per l'uso.

La non osservanza delle istruzioni può provocare shock elettrici, incendi o ferimenti! Questi lavori richiedono conoscenze specifiche e devono essere eseguiti accuratamente e in conformità con le prescrizioni di sicurezza e le norme in materia. Conservare con cura questo manuale. Se il sistema viene ceduto a terzi, consegnare loro anche il presente manuale. Osservare tutti gli avvertimenti e le norme di sicurezza. Osservare anche le istruzioni per l'uso e di montaggio degli altri componenti.

Sicurezza elettrica

Non aprire o modificare mai i componenti.

Non esporre i componenti del prodotto all'umidità e non montarli o conservarli nelle vicinanze di acqua e in atmosfere umide, aggressive o a pericolo di esplosione. Non forare né danneggiare i cavi.

Montaggio

Mettersi in contatto con il produttore se dovessero mancare dei pezzi o se dovessero essere danneggiati. Non utilizzare i componenti danneggiati. Non montare gli elementi che non fanno parte del volume di fornitura e che non sono stati approvati da Kesseböhmer. Il montaggio di tutti i componenti deve avvenire in assenza di corrente. Prima di iniziare il montaggio, interrompere l'alimentazione elettrica.

Pulizia e manutenzione

Il sistema non richiede manutenzione. In presenza di un difetto, sostituire tutto il modulo. Staccare il sistema dalla rete elettrica prima di pulirlo. Pulire il sistema con un panno morbido, asciutto e senza filamenti. Non utilizzare detergenti chimici, abrasivi o liquidi.

Smaltimento

Non smaltire i componenti con i rifiuti domestici. Osservare le direttive specifiche dei rispettivi paesi.

Instrucciones de uso y montaje

para la fuente de alimentación de LED para LINERO MosaiQ de Kesseböhmer

Español

Indicaciones de seguridad importantes

Fuente de alimentación de LED 20 W para las barras LED de LINERO MosaiQ de Kesseböhmer. Este se coloca en el sistema de aprovechamiento de espacios intermedios. 20 W apto para una iluminación con LED de Kesseböhmer de 3.450 mm como máximo. Lea detenidamente las instrucciones de uso.

Si no respeta las indicaciones, pueden producirse una descarga eléctrica, fuego o lesiones. El montaje requiere conocimientos técnicos y debe realizarse respetando las disposiciones y normas de seguridad. Conserve las presentes instrucciones en un lugar seguro. Si este sistema se entrega a terceros, rogamos que se acompañe de las instrucciones de uso. Respete todas las indicaciones de seguridad y advertencia. Tenga en cuenta también las instrucciones de montaje y uso de los demás componentes.

Seguridad eléctrica

No abra ni altere nunca los componentes.

No exponga los componentes del producto a la humedad ni los monte cerca del agua o zonas húmedas, agresivas o potencialmente explosivas. No perforo ni dañe los cables.

Montaje

Si faltan piezas o están dañadas, póngase en contacto con el fabricante. No utilice piezas dañadas. No se permite utilizar piezas que no hayan sido suministradas o que no estén homologadas por Kesseböhmer. El montaje de todos los componentes se debe realizar sin corriente eléctrica. Antes de realizar la instalación, corte el suministro de corriente.

Limpeza y mantenimiento

El sistema no precisa mantenimiento. Si detecta un defecto, cambie el conjunto entero. Para limpiarlo, desconecte el conjunto de la corriente. Limpie el sistema con un paño suave, seco y sin pelusa. No utilice limpiadores químicos, productos de limpieza ni líquidos.

Eliminación

No tire los componentes en la basura corriente. Respete las normas específicas del país.

Instruções de uso e montagem

para fonte de alimentação de LED Kesseböhmer LINERO MosaiQ

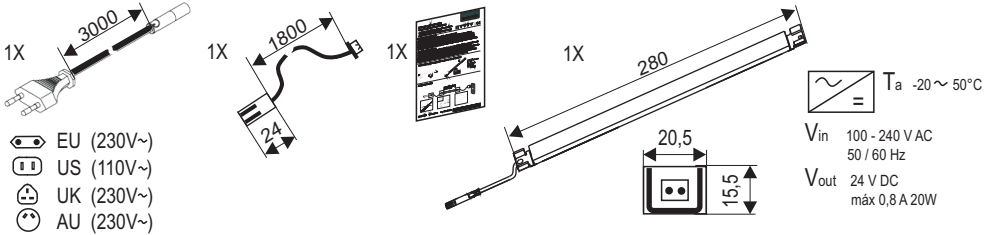


Návod k použití a montáži

napájecího LED adaptéru Kesseböhmer LINERO MosaiQ

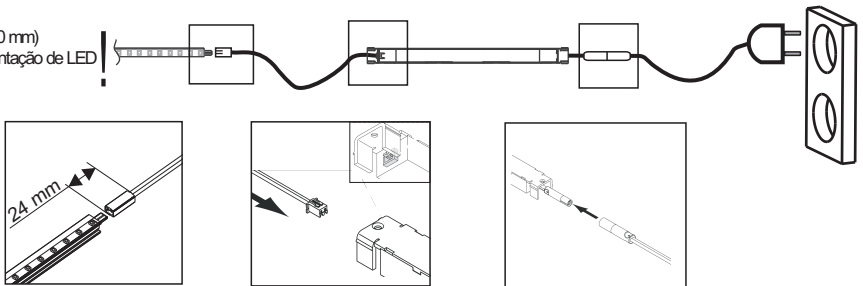


1 Verificar o conteúdo do fornecimento antes de iniciar a montagem /
Kontrola obsahu dodávky před zahájením montáže



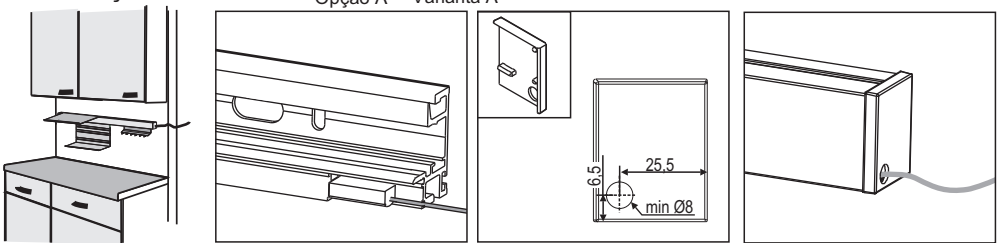
2 Ligação eléctrica / Elektrické připojení

máx. 20 W (= 3450 mm)
por fonte de alimentação de LED
na LED adaptér



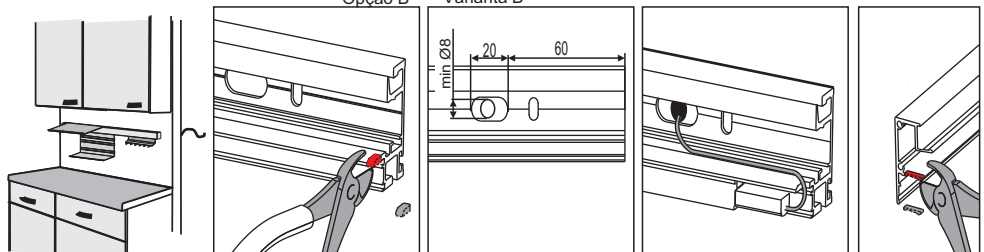
3 Instalação / Instalace

Opção A Varianta A



3 Instalação / Instalace

Opção B Varianta B



E Art.-Nr.: 540 151 07 10/13

Instruções de uso e montagem

para fonte de alimentação de LED Kesseböhmer LINERO MosaiQ



Português

Indicações de segurança importantes

Fonte de alimentação de LED, 20 watts, para sistema de nicho Kesseböhmer LINERO MosaiQ, para o abastecimento de sticks de LED da Kesseböhmer. 20 watts são adequados para um máximo de 3450 mm de iluminação LED da Kesseböhmer.

Por favor leia atentamente todas as instruções de uso.

A inobservância pode provocar um choque eléctrico, incêndios ou ferimentos!

Estes trabalhos exigem conhecimentos especializados e precisam de ser executados cuidadosamente, sob a consideração das disposições de segurança e das normas vigentes. Guarde cuidadosamente estas instruções de uso. Se entregar este sistema a terceiros, por favor entregue também as instruções de uso. Observe todas as indicações de segurança e aviso. Observe também as instruções de montagem e uso dos restantes componentes.

Segurança eléctrica

Nunca abra nem modifique componentes.

Não exponha os componentes do produto a humidade e não os monte / armazene perto de água ou de áreas húmicas, agressivas ou explosivas. Não fure nem danifique fios eléctricos.

Montagem

Se faltarem peças ou houver peças danificadas, entre em contacto com o fabricante. Não use componentes danificados! Não é permitido usar peças que não façam parte do conteúdo de fornecimento e que não tenham sido aprovadas pela Kesseböhmer. A montagem de todos os componentes tem que ser realizada depois de desligar a corrente eléctrica. Interrompa o abastecimento da corrente eléctrica antes de iniciar a montagem!

Limpeza e manutenção

O sistema não precisa de manutenção. Se houver uma avaria é preciso solicitar a substituição do componente completo. Separe o sistema da rede eléctrica antes de limpar. Limpe o sistema com um pano suave e seco que não largue pêlo. Não use detergentes químicos, produtos abrasivos ou líquidos.

Eliminação

Não elimine os componentes no lixo doméstico. Observe os regulamentos nacionais específicos.

Návod k obsluze a montáži

napáječího LED adaptéru Kesseböhmer LINERO MosaiQ

Česky

Důležité bezpečnostní pokyny

LED adaptér 20 W pro výklenkový systém Kesseböhmer LINERO MosaiQ pro napájení LED lišt Kesseböhmer. 20 W pro max. 3450 mm LED osvětlení Kesseböhmer

Přečtěte si prosím pozorně tento návod k použití. Nedodržení uvedených pokynů může vést k úrazu elektrickým proudem, požáru nebo zranění! Tyto práce vyžadují odborné znalosti a provedení v souladu s platnými bezpečnostními předpisy a normami. Návod k použití řádně uschovejte. Systém předávejte třetím osobám vždy spolu s tímto návodem k použití.

Dodržujte všechny bezpečnostní pokyny a pokyny k údržbě. Dodržujte i pokyny návodů k použití a montáži ostatních komponent.

Elektrická bezpečnost

Konstrukční díly nikdy neotevírejte ani neupravujte.

Chraňte konstrukční díly před vlhkostí a neinstalujte/neskladujte je v blízkosti vody, vlhkém, agresivním ani vybušném prostředí. Kabely chraňte před navrtáním a jiným poškozením.

Montáž

V případě chybějících nebo poškozených dílů kontaktujte výrobce. Poškozené konstrukční díly nepoužívejte! Díly, které nejsou součástí dodávky a nejsou schválené společností Kesseböhmer, je zakázáno instalovat. Montáž všech komponent výrobku je nutné provádět v beznapětovém stavu. Před zahájením montáže odpojte napájecí napětí!

Čištění a údržba

Systém je bezúdržbový. V případě poruchy vyměňte celou konstrukční skupinu. Před zahájením čištění odpojte systém od elektrické sítě. Systém čistěte měkkou a suchou utěrkou nepouštějící vlákna. Nepoužívejte chemické čističe, abrazivní látky ani kapaliny.

Likvidace

Komponenty nevyhazujte do domovního odpadu. Řiďte se předpisy platnými v zemi použití.

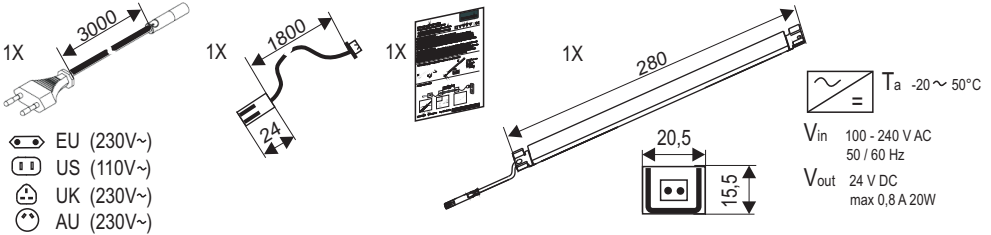
Betjenings- og monteringsvejledning
til Kesseböhmer LINERO MosaiQ LED-netdel



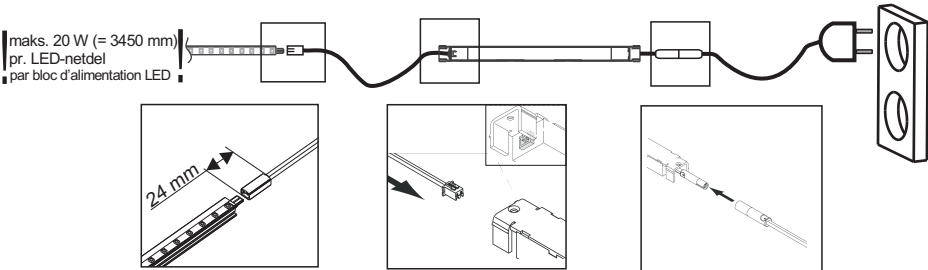
Notice de montage et d'utilisation
du bloc d'alimentation LED du
LINERO MosaiQ de Kesseböhmer



1 Kontroller leverancen, før monteringen påbegyndes /
Vérifier le matériel livré avant de commencer le montage

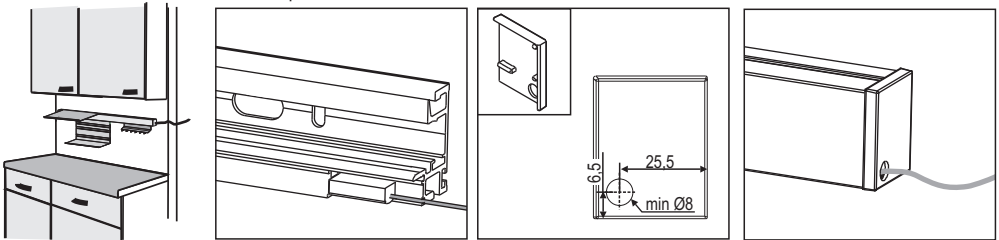


2 Elektrisk tilslutning / Branchement électrique



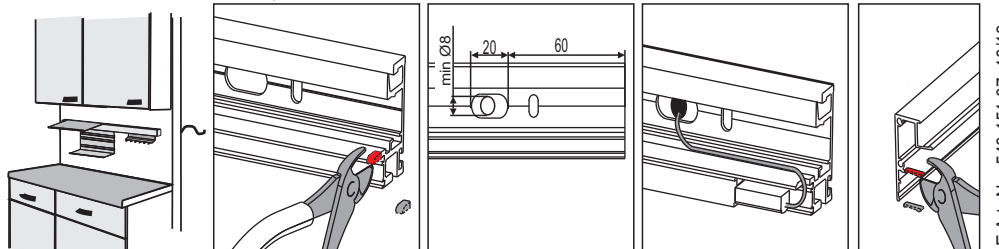
3 Installation

Option A



3 Installation

Option B



E Art.-Nr.: 540 151 07 10/13

Dansk

Vigtige sikkerhedsanvisninger

LED-netdel 20 watt til nichesystemet Kesseböhmer LINERO MosaiQ til forsyning af Kesseböhmer LED-Sticks. 20 Watt egnet til maks. 3450 mm Kesseböhmer LED-belysning. Betjeningsvejledningen bedes læst grundigt igennem.

Hvis vejledningen ikke følges, kan det medføre elektrisk stød, brand eller tilskadekomst! Disse arbejder kræver fagkundskab og skal udføres med omhu under hensyntagen til de relevante sikkerhedsbestemmelser og standarder. Pas godt på denne betjeningsvejledning. Hvis De overdrager dette system til andre, skal betjeningsvejledningen følge med. Respekter alle sikkerhedsanvisninger og advarsler. Følg ligeledes monterings- og betjeningsvejledningen til de andre komponenter.

Elektrisk sikkerhed

Komponenterne må aldrig åbnes eller modificeres.

Produktets komponenter må aldrig udsættes for fugt eller monteres/opbevares i nærheden af vand eller i fugtige, aggressive eller eksplosionsfarlige områder. Ledningerne må ikke bores i eller på anden måde beskadiges.

Montering

Hvis der er manglende eller beskadigede dele, bedes De kontakte producenten. Anvend ikke beskadigede komponenter! Dele, der ikke hører til leverancen og ikke er godkendt af Kesseböhmer, må ikke monteres. Strømmen skal være frakoblet under montering af alle produktets komponenter. Afbryd strømforsyningen, før monteringen påbegyndes!

Rengøring og vedligeholdelse

Systemet er vedligeholdelsesfrit. Hvis der opstår en defekt, skal hele modulet udskiftes. Systemet skal kobles fra lysnettet før rengøring af systemet. Systemet skal rengøres med en blød, tør og fnugfri klud. Der må ikke anvendes kemiske rensmidler, skuremidler eller væsker.

Bortskaffelse

Komponenterne må ikke bortskaffes sammen med husholdningsaffald. Følg de lokale forskrifter.

Notice de montage et d'utilisation

du bloc d'alimentation LED du LINERO MosaiQ de Kesseböhmer

Français

Consignes de sécurité importantes

Bloc d'alimentation LED de 20 W pour le système de niche LINERO MosaiQ pour l'alimentation des LED-sticks Kesseböhmer. 20 W adapté pour un éclairage à LED Kesseböhmer de 3 450 mm max. Veuillez lire attentivement la notice d'utilisation.

Le non-respect des instructions peut entraîner une décharge électrique, des incendies ou des blessures !

Ces opérations requièrent des connaissances techniques spéciales et doivent être menées en respectant à la lettre les conditions de sécurité et les normes applicables. Conserver cette notice d'utilisation précieusement. Si vous deviez transmettre ce système à un tiers, veuillez également lui remettre la notice d'utilisation. Respecter toutes les consignes de sécurité et les mises en garde. Respecter aussi les instructions de montage et d'utilisation des autres composants.

Sécurité électrique

Ne jamais ouvrir ou modifier les composants.

Ne jamais laisser les composants du produit dans un environnement humide et ne pas les installer ou les stocker à proximité de l'eau, de zones humides agressives ou présentant un risque d'explosion. Ne pas percer ou endommager les câbles.

Montage

Communiquer avec le fabricant si des pièces manquent ou sont endommagées. Ne pas utiliser les composants endommagés ! Les pièces qui ne font pas partie de l'équipement livré et qui ne sont pas autorisées par Kesseböhmer ne doivent pas être installées. Le montage de tous les composants du produit doit être réalisé hors tension. Avant de commencer le montage, couper l'alimentation électrique !

Nettoyage et entretien

Le système ne requiert pas d'entretien. En cas de problème, faire remplacer le système complet. Débrancher le système avant de procéder au nettoyage. Nettoyer le système avec un chiffon doux, sec et non pelucheux. Ne pas utiliser de nettoyeurs chimiques, de produits abrasifs ou de liquides.

Élimination

Ne pas jeter les composants à la poubelle. Respecter les directives en vigueur dans le pays d'installation.

Asennus- ja käyttöohje

Kesceböher LINERO MosaiQ LED-valaisimen verkkolaite

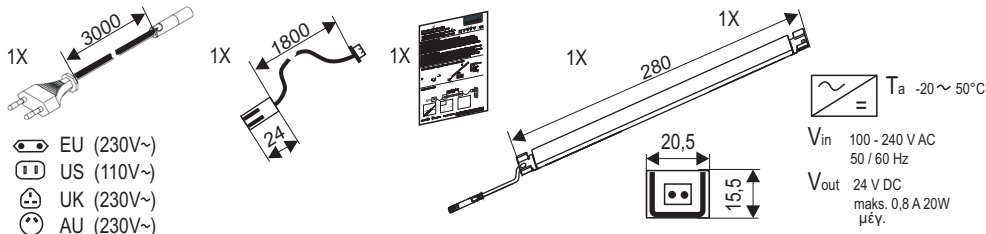


Οδηγίες χρήσης και συναρμολόγησης

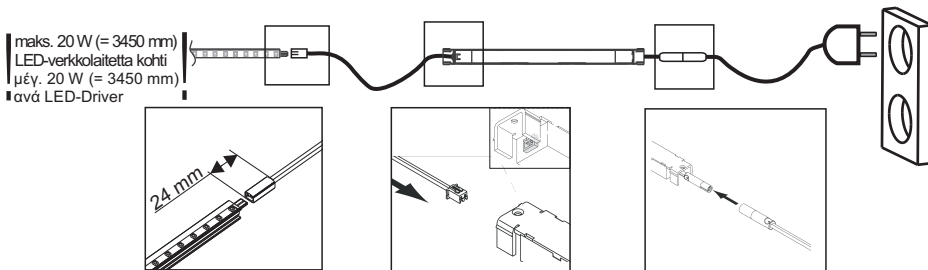
για τροφοδοτικό Kesceböher LINERO MosaiQ LED



1 Tarkista toimituksen sisältö ennen asentamisen aloittamista /
παραδοτέος εξοπλισμός που πρέπει να ελέγχεται πριν από τη συναρμολόγηση

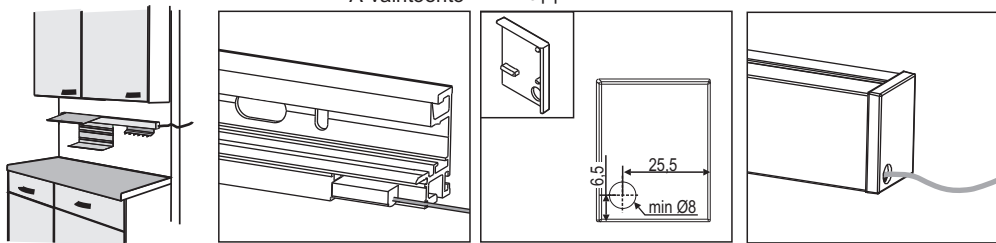


2 Sähköliitäntä / ηλεκτρική σύνδεση



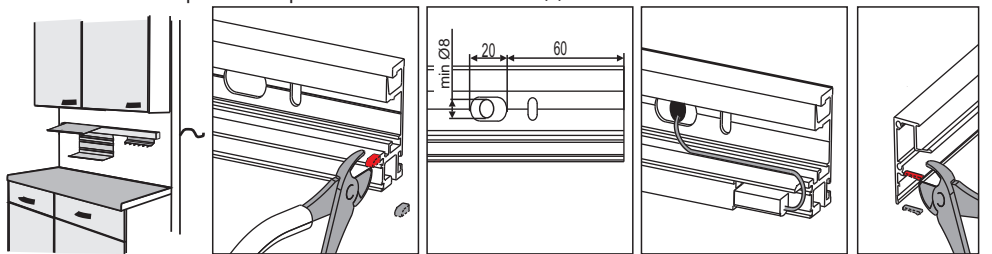
3 Asentaminen / εγκατάσταση

A-vaihtoehto Επιλογή A



3 Asentaminen / εγκατάσταση

B-vaihtoehto Επιλογή B



Asennus- ja käyttöohje

Kesseböhmer LINERO MosaiQ LED-valaisimen verkkolaite



Suomi

Tärkeitä turvallisuusohjeita

LED-valaisimen verkkolaite 20 W, Kesseböhmer LINERO MosaiQ -keittiön välitilaan Kesseböhmer LED-valaisimen virransyöttöä varten. 20 W on tarkoitettu maks. 3450 mm Kesseböhmer LED-valaisimelle. Lue huolellisesti nämä asennus- ja käyttöohjeet. Ohjeiden huomiotta jättäminen saattaa aiheuttaa sähköiskun, palovaaran tai tapaturman! Asennustyö vaatii sähköalan asiantuntemusta. Työ on suoritettava huolellisesti kaikkia turvallisuusmääräyksiä ja standardeja noudattaen. Säilytä tämä ohje. Jos annat tai myyt tuotteen edelleen, anna ohje mukaan. Noudata kaikkia varoituksia ja varoitustarrojen ohjeita. Noudata myös muiden asennettävien komponenttien asennus- ja käyttöohjeita.

Sähköturvallisuus

Älä avaa äläkä tee muutoksia rakenneosiin.

Älä jätä tuotteen komponentteja kosteudelle alttiiksi. Älä säilytä niitä veden lähellä. Älä säilytä äläkä asenna tuotetta kosteaan äläkä räjähdysherkkään paikkaan. Varo vahingoittamasta sähköjohtoja.

Asentaminen

Ota yhteys valmistajaan, jos tuotteesta puuttuu osia tai osia on rikkoutunut. Älä käytä viallisia osia! Älä asenna osia, jotka eivät kuulu toimitukseen ja jotka eivät ole Kesseböhmerin hyväksymiä. Kaikkien osien asentaminen tulee tehdä virratomana. Katkaise virransyöttö ennen asentamisen aloittamista!

Puhdistaminen ja huolto

Tuotetta ei tarvitse huoltaa. Vian ilmetessä on koko tuote vaihdettava. Katkaise sähkövirta ennen puhdistamisen aloittamista. Puhdista tuote pehmeällä, kuivalla ja nukkaamattomalla kankaalla. Älä käytä kemiallisia puhdistusaineita, hankaavia aineita äläkä nesteitä.

Hävittäminen

Älä hävitä tuotteen osia sekajätteen mukana. Noudata maakohtaisia määräyksiä.

Οδηγίες χρήσης και συναρμολόγησης

για τροφοδοτικό Kesseböhmer LINERO MosaiQ LED

Ελληνικά

Σημαντικές οδηγίες ασφαλείας

Τροφοδοτικό LED 20 Watt για το σύστημα εσοχών Kesseböhmer LINERO MosaiQ για την τροφοδοσία των Kesseböhmer LED-Sticks. 20 Watt επαρκούν για μέγ. 3450 mm Kesseböhmer LED-φωτισμό. Διαβάστε προσεκτικά τις οδηγίες χρήσης. Η μη τήρηση τους μπορεί να προκαλέσει ηλεκτροπληξία, πυρκαγιά ή τραυματισμούς! Οι εργασίες αυτές απαιτούν ειδικές γνώσεις και επιτρέπεται να εκτελούνται μόνον εφόσον τηρούνται οι διατάξεις ασφαλείας και τα σχετικά πρότυπα. Φυλάξτε το παρόν εγχειρίδιο σε ασφαλές μέρος. Σε περίπτωση που παραδώσετε το σύστημα αυτό σε τρίτους, παρακαλούμε να παραδώσετε μαζί με το σύστημα και τις οδηγίες χρήσης. Τηρείτε όλες τις οδηγίες ασφαλείας και προειδοποίησης. Προσέξτε επίσης τις οδηγίες χρήσης και συναρμολόγησης των άλλων εξαρτημάτων.

Ασφάλεια έναντι ηλεκτροπληξίας

Ποτέ μην ανοίγετε ή τροποποιείτε δομικά στοιχεία.

Απαγορεύεται η έκθεση των εξαρτημάτων του προϊόντος στην υγρασία και η συναρμολόγηση / αποθήκευση κοντά σε νερό, σε υψρές, δραστικές ή επικινδύνες για εκρήξεις περιοχές. Μην τρυπάτε ή προκαλείτε ζημιές σε σωλήνες.

Συναρμολόγηση

Εάν διαπιστώσετε ότι λείπουν τμήματα ή έχουν υποστεί ζημιά, ενημερώστε αμέσως τον κατασκευαστή. Μην χρησιμοποιείτε εξαρτήματα που έχουν υποστεί ζημιά! Εξαρτήματα που δεν περιέχονται στην παραγγελία και δεν έχουν εγκριθεί από την Kesseböhmer δεν επιτρέπεται να συναρμολογούνται. Η συναρμολόγηση όλων των εξαρτημάτων του προϊόντος πρέπει να πραγματοποιείται χωρίς ρεύμα. Διακόψτε πριν από την έναρξη της συναρμολόγησης την τροφοδοσία ρεύματος!

Καθαρισμός και συντήρηση

Το σύστημα δεν χρειάζεται συντήρηση. Σε περίπτωση βλάβης αντικαταστήστε όλη τη δομική ομάδα. Αποσυνδέστε το σύστημα από το δίκτυο ρεύματος πριν τον καθαρισμό. Καθαρίζετε το σύστημα με ένα μαλακό, στεγνό και χωρίς χνούδι πανί. Μη χρησιμοποιείτε χημικά μέσα καθαρισμού, μέσα τριβής ή υγρά.

Απορριψη

Μην απορρίπτετε εξαρτήματα μαζί με τα οικιακά απορρίμματα. Λάβετε υπόψη σας τις εγχώριες προδιαγραφές.

取扱および取付説明書

Kescebohmer LINERO MosaiQ LED 電源ユニット



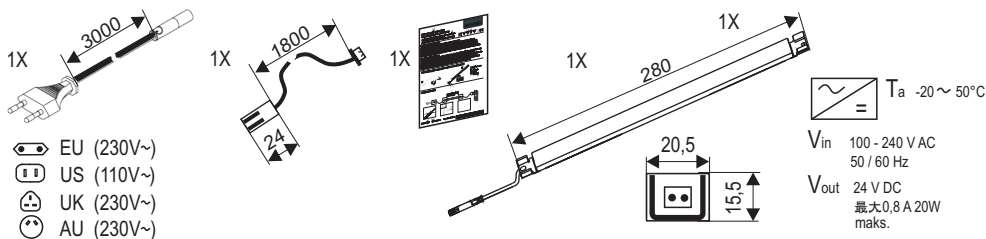
Instrukcja obsługi i montażu

zasilacza oświetlenia diodowego

Kescebohmer LINERO MosaiQ

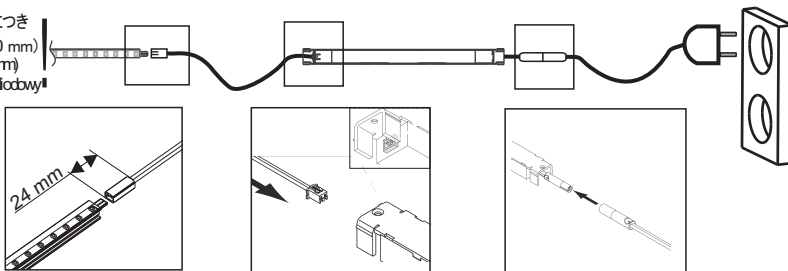


1 取り付けを開始する前に配送内容を確認 / Przed rozpoczęciem montażu sprawdzić kompletność zestawu



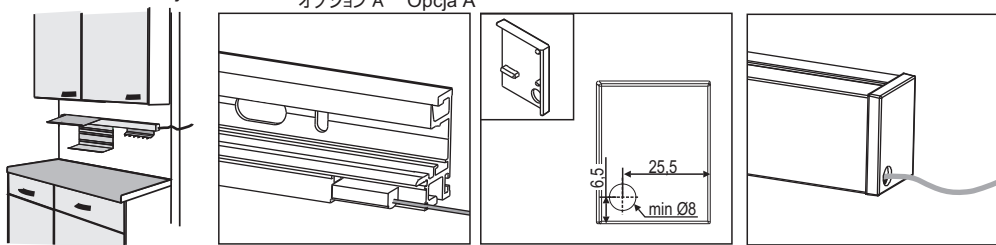
2 電気接続 / Przyłącze elektryczne

LED 電源ユニットにつき
最大 20 W (= 3450 mm)
maks. 20W (= 3450 mm)
■ na każdy stabilizator dobwy!



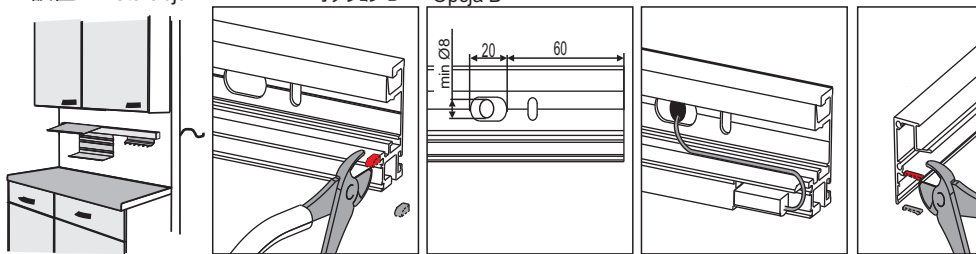
3 設置 / Instalacja

オプション A Opcja A



3 設置 / Instalacja

オプション B Opcja B



E Art.-Nr.: 540 151 07 10/13

日本語

重要な安全の注意

Kesseböhmer LED スティック供給用 Kesseböhmer LINERO MosaiQ ニッチシステム向け LED 電源ユニット 20 ワット。最大 3450 mm の Kesseböhmer LED 照明向け 20 ワット。取扱説明書を注意してお 読 ください。

指示に従わないと、電気ショック、火災、怪我が引き起こされることがあります。作業には専門知識が必要です。適切な安全規定と基準を厳 密に守って作業を行うようにしてください。本取扱説明書は保管してください。このシステムを第三者に引き渡す場合は、取扱説明書も併せて引き渡すようにしてください。安全と警告の注意を遵守してください。また、その他のコンポーネントの取扱および取付説明書の指示にも 従 ってください。

電 気 の安全

決してコンポーネントを開いたり、変更したりしないでください。

製品コンポーネントが湿気や水に触れないようにしてください。また、湿 度の高い、侵食または爆発の危険のある領域に取り付け・保管しないでください。配線に穴を開けたり、傷をつけたりしないでください。

取り付け

部品が不足している場合、または部品に損傷がある場合は、製造業者に連絡してください。損傷のあるコンポーネントは使用しないでください。配送内容に含まれない部品およびKesseböhmerから認証されていない部品は取り付けないでください。すべての製品コンポーネントの取り付けは、電源を切った状 態で行ってください。取り付けを開始する前に、電源供給を切断してください。

清 掃とメンテナンス

システムはメンテナンス不要です。障害が発生した場合は、コンポーネントグループ全体を取り替えてください。清掃を行う前に、システムの電源を切ってください。システムは、柔らかい、乾いた、糸 ぞりの出ない清掃してください。化学 洗 剤、クレンザー、液体は使用しないでください。

廃棄

コンポーネントは家庭ごみには廃棄しないでください。お住まいの地域の規定に従って廃棄してください。

Instrukcja obsługi i montażu

zasilacza oświetlenia diodowego Kesseböhmer LINERO MosaiQ

Polski

Ważne zasady bezpieczeństwa

Zasilacz oświetlenia diodowego o mocy 20 W do systemu niszowego Kesseböhmer LINERO MosaiQ do zasilania listew diodowych Kesseböhmer. 20 W do maks. 3450 mm oświetlenia diodowego Kesseböhmer. Proszę uważnie przeczytać instrukcję obsługi.

Nieprzestrzeganie może prowadzić do porażenia prądem, oparzeń lub innych obrażeń ciała! Opisane czynności wymagają wiedzy specjalistycznej i należy je przeprowadzić starannie, zgodnie z obowiązującymi zasadami bezpieczeństwa i normami. Niniejszą instrukcję obsługi należy dobrze przechować. W razie przekazywania systemu osobie trzeciej, przekazać jej także instrukcję obsługi. Przestrzegać wszystkich wskazówek dotyczących bezpieczeństwa i ostrzeżeń. Przestrzegać również instrukcji montażu i obsługi pozostałych komponentów.

Bezpieczeństwo elektryczne

Nigdy nie otwierać i nie modyfikować komponentów.

Komponenty produktu chronić przed wilgocią, nie montować / nie przechowywać ich w pobliżu wody lub w strefach wilgotnych, agresywnych lub zagrożonych wybuchem. Chronić przewody przed uszkodzeniem.

Montaż

W przypadku braku lub uszkodzenia części skontaktować się z producentem. Nie stosować uszkodzonych części! Nie montować części, które nie wchodzą w skład zestawu i nie są dopuszczone przez firmę Kesseböhmer. Montaż wszystkich komponentów produktu przeprowadzać w stanie bezprądowym. Przed rozpoczęciem montażu odłączyć zasilanie!

Czyszczenie i konserwacja

Układ jest bezobsługowy. W przypadku usterki wymienić kompletny moduł. Przed rozpoczęciem czyszczenia odłączyć układ od zasilania. Układ czyścić miękką, suchą szmatką niepozostawiającą kłaczek. Nie stosować chemicznych środków czyszczących, środków do szorowania lub płynów.

Usuwanie

Nie wyrzucać komponentów do odpadów domowych. Przestrzegać przepisów obowiązujących w danym kraju.

Kullanım ve montaj kılavuzu

Kesceböhmer LINERO MosaiQ LED adaptörü için

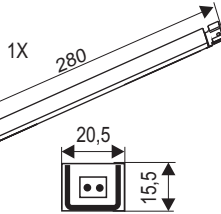
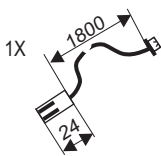
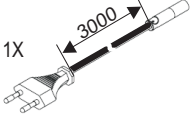
KESCEBÖHMER

Инструкция по обслуживанию и монтажу

для блока питания светодиодной подсветки
Kesceböhmer LINERO MosaiQ



1 Montaja başlamadan önce teslimat kapsamını kontrol edin /
Проверить 1 комплект поставки перед началом монтажа



- EU (230V~)
- US (110V~)
- UK (230V~)
- AU (230V~)

T_a -20~50°C

$V_{giriş}$ 100 - 240 V AC
50 / 60 Hz

$V_{çıkış}$ 24 V DC
maks 0,8A 20W

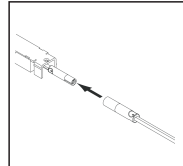
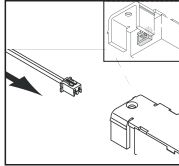
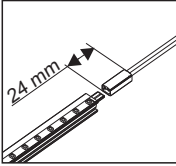
V_{in} 100 - 240 V перем. тока
50 / 60 Гц

V_{out} 24 В пост. тока
макс. 0,8 А 20 Вт

2 elektrik bağlantısı / Электроподключение

■ maks 20 W (= 3450 mm)
her güç kaynağı başına
макс. 20 Вт (= 3,45 м)

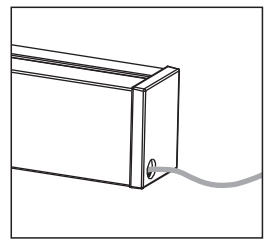
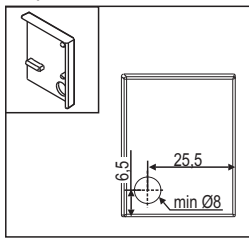
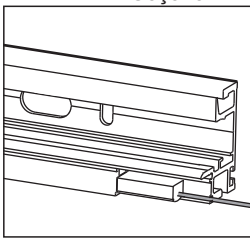
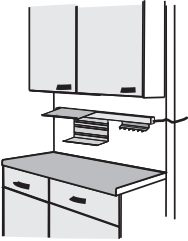
■ на блок питания светодиодов



3 kurulum / Монтаж

Seçenek A

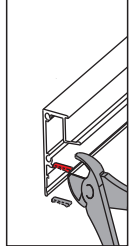
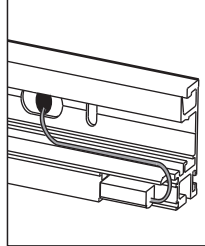
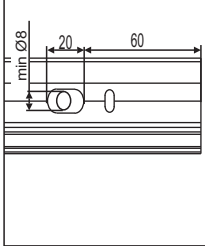
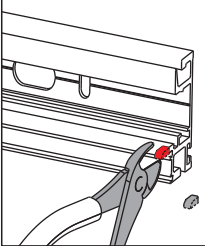
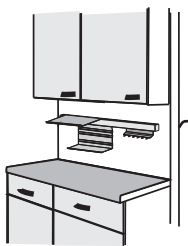
Вариант А



3 kurulum / Монтаж

Seçenek B

Вариант В



E Art.-Nr.: 540 151 07 10/13

Кullanım ve montaj kılavuzu

Kesseböhmer LINERO MosaiQ LED adaptörü için



Türkçe

Önemli güvenlik notları

Kesseböhmer LINERO MosaiQ niş sisteminde Kesseböhmer LED çubukların beslenmesi için LED adaptörü 20 Watt'tır. 20 Watt maks 3450 mm Kesseböhmer LED aydınlatma için uygundur. Lütfen kullanım kılavuzunu dikkatli bir şekilde okuyun.

Dikkate alınmaması elektrik çarpmasına, yangınlara veya yaralanmalara neden olabilir! Bu çalışmalar ihtisas bilgisi gerektirir ve ilgili güvenlik hükümleri ile normlar dikkate alınarak titiz bir şekilde uygulanmalıdır. Kullanım kılavuzunu iyi saklayın. Bu sistemi üçüncü şahıslara vermeniz halinde, lütfen kullanım kılavuzunu da birlikte teslim edin. Tüm güvenlik ve uyarı notlarını dikkate alın. Aynı şekilde diğer bileşenlerin montaj ve kullanım kılavuzlarını da dikkate alın.

Elektrik güvenliği

Yapı parçalarını asla açmayın veya modifiye etmeyin.

Ürün bileşenlerini asla neme maruz bırakmayın ve su, nemi agresif veya patlama riski taşıyan bölgelerde monte etmeyin / saklamayın. Hatları delmeyin veya hasar vermeyin.

Montaj

Parçalar eksiğe veya hasarlıysa, üreticiyle irtibata geçin. Hasar görmüş yapı parçalarını kullanmayın! Teslimat kapsamında olmayan ve Kesseböhmer tarafından onaylanmamış parçaları monte etmeyin. Tüm ürün bileşenlerinin montajı akımsız gerçekleşmelidir. Montaja başlamadan elektrik beslemesini kesin!

Temizlik ve bakım

Sistemin bakım yapılmasına gerek yoktur. Bir arıza durumunda komple yapı grubunu değiştirin. Sistemi temizlemeden önce elektrik şebekesinden ayırın. Sistemi yumuşak, kuru ve lifsiz bir bezle temizleyin. Kimyasal deterjanlar, aşındırıcılar veya sıvılar kullanılmamalıdır.

Atığa çıkartma

Bileşenler ev çöpüne atılmamalıdır. Ükelere özgü yönergeleri dikkate alın.

Инструкция по обслуживанию и монтажу

для блока питания светодиодной подсветки Kesseböhmer LINERO MosaiQ

Русский

Важные инструкции по технике безопасности

Блок питания светодиодной подсветки мощностью 20 Вт для светодиодных реек системы оборудования ниш Kesseböhmer LINERO MosaiQ. Мощности 20 Вт достаточно для светодиодной подсветки длиной 3450 мм и менее. Просим вас внимательно прочесть инструкцию по эксплуатации.

Несоблюдение указаний данной инструкции может привести поражению электрическим током, возгораниям или травмам!

Проведение этих работ требует специальных знаний, тщательности и соблюдения соответствующих правил и норм техники безопасности. Хранить настоящую инструкцию по эксплуатации в надежном месте. В случае передачи этой системы третьим лицам вместе с ней следует передать и эту инструкцию по эксплуатации. Необходимо учитывать все правила техники безопасности и предупреждения. Также следует учитывать указания инструкций по монтажу и эксплуатации других компонентов.

Электробезопасность

Запрещается вскрывать или модифицировать детали.

Запрещается подвергать компоненты устройства воздействию влажности, а также устанавливать и (или) хранить их вблизи воды, в зонах повышенной влажности, действия агрессивных сред, взрывоопасных зонах. Запрещается просверливать или повреждать кабели.

Монтаж

Если детали отсутствуют или повреждены, обратитесь к изготовителю. Запрещается использовать поврежденные детали! Детали, не входящие в комплект поставки и не разрешенные к использованию компанией Kesseböhmer, устанавливать запрещается. Монтаж любых компонентов изделия должен осуществляться при отсутствии напряжения. Перед началом монтажа необходимо отключить устройство от сети!

Очистка и техническое обслуживание

Система не требует технического обслуживания. При возникновении неисправности подлежит замене весь узел. Перед очисткой систему следует отключить от сети.

Систему следует очищать мягкой, сухой, безворсовой ветошью. Запрещается использовать химические моющие средства, абразивные средства или жидкости

使用和安装说明书

凯斯宝玛 LINERO MosaiQ LED 电源产品

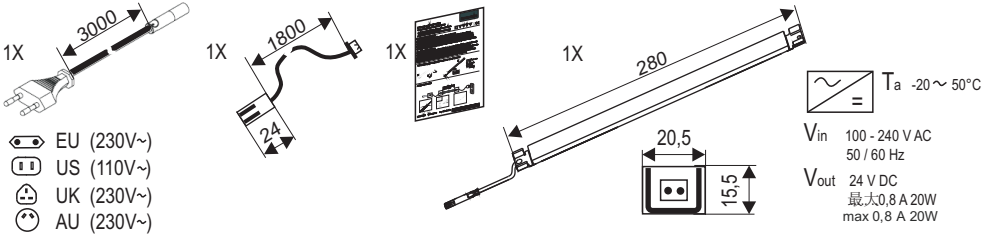


Upute za rukovanje i montažu

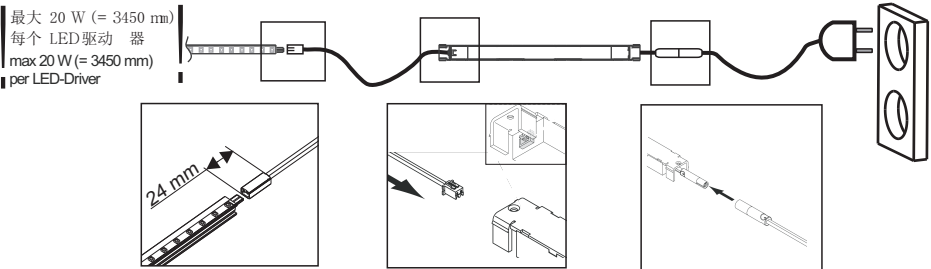
za LED mrežni dio Kesseböhmer LINERO MosaiQ



1 请在开始安装前检查随附部件 Prije montaže provjeriti sadržaj pakiranja

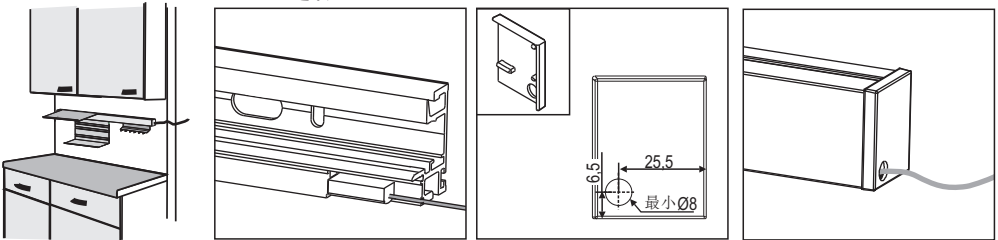


2 电气连接 Električni priključak



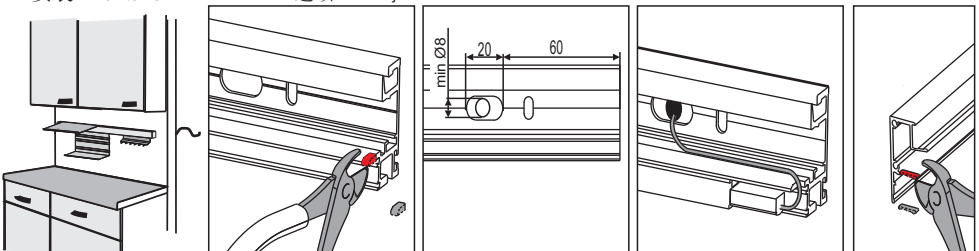
3 安装 Montaža

选项 A varijanta A



3 安装 Montaža

选项 B varijanta B



E Art.-Nr.: 540 151 07 10/13

中文

重要安全指示

适用于利基系统的凯斯宝玛 LINERO MosaiQ 20 瓦 LED 电源产品，用于为凯斯宝玛 LED 棒提供电源。其功率为 20 瓦，适用于最大 3450 mm 的凯斯宝玛 LED 照明装置。请仔细阅读使用说明书。

如若忽略，则可能导致触电、火灾或人身伤害！

这些操作需要专业知识，并需要严格按照相关安全规定和标准执行。请妥善保管本使用说明书。如将本产品转交第三方，请将本使用说明书一并交付。请遵守所有安全指示和警告信息。另请遵守其它组件的安装和使用说明书。

电气安全

切勿打开或修改组件。

切勿将产品组件暴露在潮湿环境下，或将其安装在靠近水的地方、潮湿性或爆炸危险区域。切勿刺破或损坏电缆。

安装

如果部件缺少或损坏，请与厂家联系。不要使损坏的部件！请勿安装不属于供货范围或未获凯斯宝玛许可的部件。所有产品组件必须在断电状态下进行安装。请在开始安装之前切断电源！

清洁和保养

本系统无需保养。如果出现损坏，则更换整个组件。请在清洁之前断开系统的电源。请用柔软、干燥的无绒布清洁本系统。请勿使用化学清洁剂、磨具或液体。

废弃处理

请勿将组件丢弃在生活垃圾中。遵守适用的国家规定。

Upute za rukovanje i montažu

za LED mrežni dio Kesseböhmer LINERO MosaiQ

Hrvatski

Važne upute za sigurnost

LED mrežni dio 20 W za sustav za niže LINERO MosaiQ proizvođača Kesseböhmer, za napajanje Kesseböhmerovih svjetlećih štapova.

Pažljivo pročitajte uputu.

20 W, prikladno za Kesseböhmerovo LED osvjetljenje dužine do najviše 3450 mm.

Nepriдрžavanje ovih uputa može dovesti do električnog udara, požara ili ozljeda!

Za ove su radove potrebna stručna znanja i potrebno ih je izvoditi uz pridržavanje relevantnih sigurnosnih propisa i normi. Dobro čuvajte ove upute. Ako ovaj sustav predajete trećim osobama, priložite i upute. Pridržavajte se svih uputa i upozorenja o sigurnosti. Jednako tako pridržavajte se i uputa za montažu i rukovanje ostalim komponentama.

Električna sigurnost

Sastavne dijelove nemojte otvarati ili prilagođavati. Ne izlažite dijelove proizvoda vlazi i ne montirajte/skladištite ih u blizini vode, agresivnih ili eksplozivnih materijala. Nemojte bušiti ili oštećivati vodove.

Montaža

Ako dijelovi nedostaju ili su oštećeni, obratite se proizvođaču. Ne koristite oštećene dijelove! Ne smiju se montirati dijelovi koji nisu sadržani u originalnom pakiranju, ili dijelovi koje nije odobrio Kesseböhmer. Svi sastavni dijelovi moraju se montirati u stanju bez napona. Prije montaže prekinite dovod struje!

Čišćenje i održavanje

Sustav ne zahtijeva održavanje. U slučaju kvara zamijenite cijeli sklop. Prije čišćenja sustav isključite iz strujne mreže. Čistite mekom, suhom tkaninom koja ne otpušta vlakna. Ne koristite kemijska i abrazivna sredstva ili tekućine za čišćenje.

Odlaganje u otpad

Ne odlažite dijelove u kućanski otpad. Pridržavajte se lokalnih propisa.

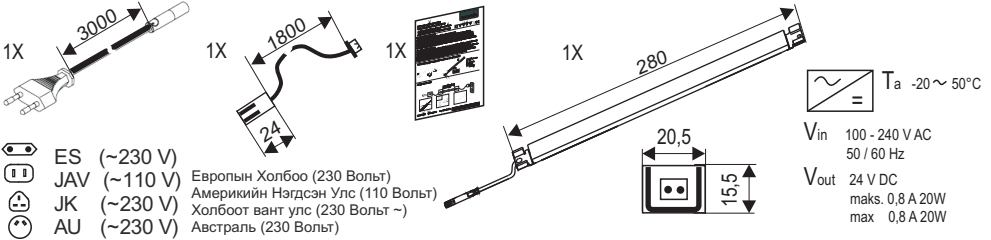
Surinkimo ir montavimo instrukcija,
 skirta „Kesseböhmer LINERO MosaiQ“
 šviesos diodų maitinimo šaltiniui

KESSEBÖHMER

Ажиллуулах ба угсралтын зааварчилгаа
 Kesseböhmer LINERO MosaiQ LED цэнэглэгч

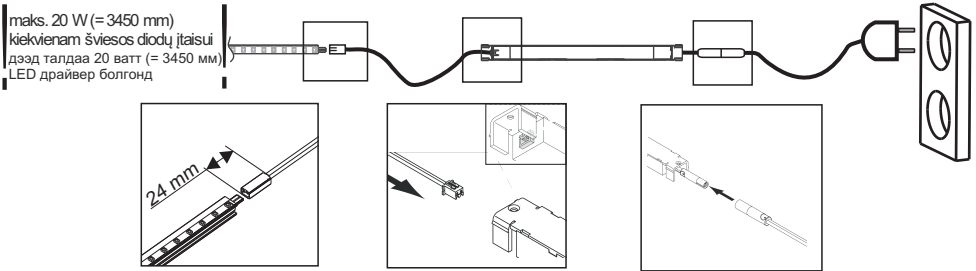


1 Prieš montuodami patikrinkite pakuotės turinį
 Нийлүүлэлтийн багтаамжийг угсралт эхлэхийн өмнө шалгана уу

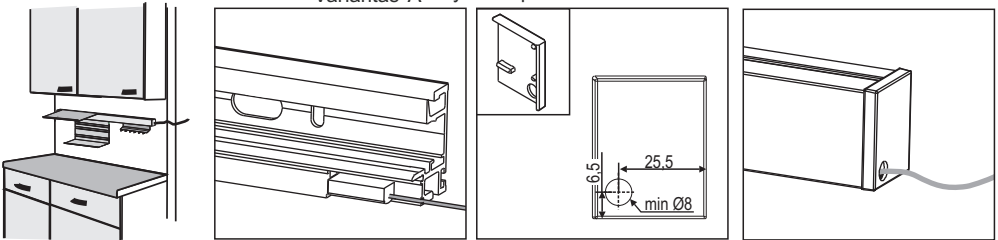


2 Elektrinės dalies sujungimas

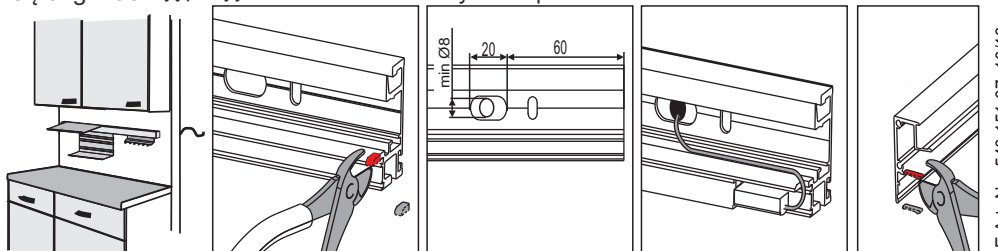
Цахилгаан холбоо



3 Įrengimas суурилуулах Variantas A хувилбар A



3 Įrengimas суурилуулах Variantas B хувилбар B



E Art.-Nr.: 540 151 07 10/13

Surinkimo ir montavimo instrukcija,

skirta „Kesseböhmer LINERO MosaiQ“ šviesos diodų maitinimo šaltiniui

Lietuviškai

Svarbios saugos instrukcijos

Šviesos diodų 20 W maitinimo šaltinis, skirtas „Kesseböhmer LINERO MosaiQ“, naudojamas srovei tiekti į „Kesseböhmer“ šviesos diodų vamzdelius. 20 W, tinkamas maks. 3450 mm „Kesseböhmer“ apšvietimui šviesos diodais.

Prašom atidžiai perskaityti surinkimo ir saugos instrukcijas. Nesilaikant šių instrukcijų gali įvykti elektros smūgis, gaisras arba galima patirti sužalojimą! Šiam darbu atlikti reikalingi specialūs įgūdžiai, todėl jis turi būti atliekamas laikantis atitinkamų saugos reglamentų ir standartų. Laikykite šias instrukcijas saugioje vietoje. Jei šią sistemą naudoja tretieji asmenys, jie turi laikytis surinkimo ir saugumo instrukcijų. Laikykitės visų saugos nurodymų ir įspėjimų. Taip pat laikykitės montavimo ir naudojimo instrukcijų, taikomų kitoms sudėtinėms dalims.

Su elektra susijusi sauga

Niekada neatidarykite gaminio ir nekeiskite jo sudėtinųjų dalių. Saugokite gaminio dalis nuo drėgmės ir niekada nemontuokite ir nelaikykite jo šalia vandens ar išdinančių medžiagų, taip pat vietose, kuriose kyla sprogdimo pavojus. Negręžkite ir nepažeiskite kabelių.

Montavimas

Jeigu trūksta gaminio dalių arba jos yra pažeistos, kreipkitės į gamintoją. Nemontuokite pažeistų dalių! Niekada nenaudokite dalių, kurių nėra pakuotėje ir (arba) kurių nepatvirtino „Kesseböhmer“. Montuojant gaminio komponentus jais neturi tekėti elektros srovė. Prieš pradėdami montuoti atjunkite elektros energijos tiekimą!

Valymas ir priežiūra

Sistemai priežiūra nereikalinga. Gedimo atveju keiskite visą mazgą. Prieš atlikdami valymo darbus atjunkite elektros srovę. Sistemą valykite švelniu, sausu ir nepūkuotu skudurėliu. Nenaudokite cheminių valomųjų medžiagų, išdinančių valiklių ar skysčių.

Šalinimas

Neišmeskite kartu su buitinėmis atliekomis. Laikykitės šalyje galiojančių teisės aktų.

Ажиллуулах ба угсралтын зааварчилгаа

Kesseböhmer LINERO MosaiQ LED-цэнэглэгч

Герман хэл

Аюулгүй байдлын чухал зөвлөгөөнүүд

Kesseböhmer LINERO MosaiQ ханын тавиурын системийг Kesseböhmer LED-гэрлэгч хангах 20 ватт LED-цэнэглэгч. 20 ватт нь дээд талдаа 3450 мм Kesseböhmer LED-гэрлэтүүлэгчид тохирно.

Та энэхүү ажиллуулах зааварыг анхааралтай уншина уу. Зааврыг анхаарахгүй бол цахилгаанд цохиулах, түлэгдэх, гэмтэхэд хүрч болзошгүйг анхаар! Энэхүү угсрах ажилд мэргэжлийн мэдлэг шаардагдах ба үүнд холбогдолтой аюулгүй байдлын дүрэм, хэм хэмжээ харгалзан хянуур хийх шаардлагатай. Та энэ ажиллуулах зааврыг сайн хадгал. Энэ системийг та гуравдагч этгээдэд дамжуулбал энэ ажиллуулах зааврыг хамтад нь олго. Аюулгүй байдлын ба анхааруулгын зөвлөгөөг анхаар. Мөн бусад эд ангийн угсралтын ба ажиллуулах зааврыг анхаар.

Цахилгааны аюулгүй ажиллагаа

Эд ангийн хэсгүүдийг онгойлгох, өөрчлөхийг хориглоно. Бүтээгдэхүүний эд ангийг хэзээ ч чийглэг байдалд өртүүлж болохгүй ба устай, чийгтэй, идэвхтэй, дэлбэрэх аюултай газар суурилалуулах ба агуулж болохгүй. Цахилгаан утас, шугамыг өрөмдөх эсвэл гэмтээж болохгүй.

Угсралт

Ямар нэгэн эд анги дутах, эвдэрсэн тохиолдолд үйлдвэрлэгчтэй холбоо барина уу. Эвдэрсэн эд ангийн хэсгүүдийг хэрэглэж болохгүй! Нийлүүлэлтийн багтаамжид хамааралтай бус эд ангийг мөн Kesseböhmer-гийн талаас зөвшөөрөөгүй эд ангийг угсрах болохгүй. Бүх бүтээгдэхүүний эд ангийн угсралтийг тогуй нөхцөлд хийнэ. Суурилалуулалт эхлэхийн өмнө цахилгаан хангамжийг тасална!

Цэвэрлэгээ болон техникийн үйлчилгээ

Энэ систем нь техникийн үйлчилгээнээс чөлөөтэй. Эвдэрсэн тохиолдолд эд ангийг тэр чигээр нь орлуулна. Системийг цэвэрлэхийн өмнө цахилгаан хангамжийн сүлжээнээс салгана. Системийг зөөлөн, хуурай мяндасгүй алчуураар цэвэрлэнэ. Химийн угаач бодис, хөөсрүүлэгч эсвэл шингэн хэрэглэж болохгүй.

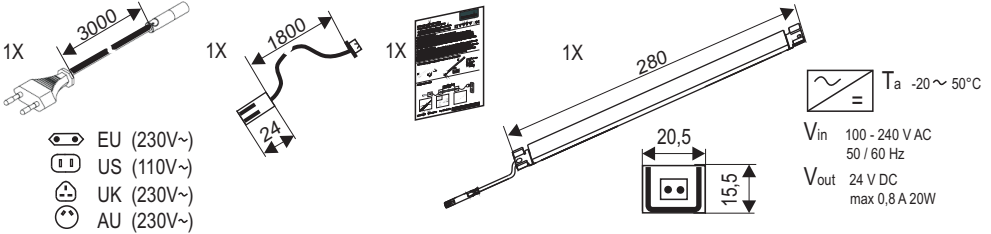
Хаях

Эд ангийг ахуйн хог хаягдалд хаяж болохгүй. Улсын тусгай дүрэм журамыг анхаарна уу.

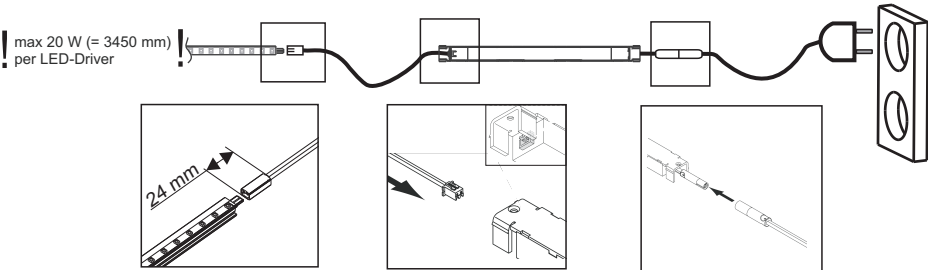
Instrucțiuni de utilizare și montare
pentru Kesseböhmer LINERO MosaiQ Bloc
de alimentare de la rețea pentru LED-uri



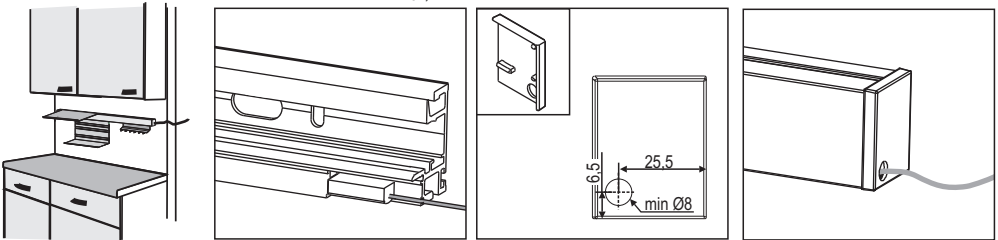
1 Controleer de inhoud van de levering alvorens te starten met het monteren
Verificați conținutul pachetului înainte de instalare



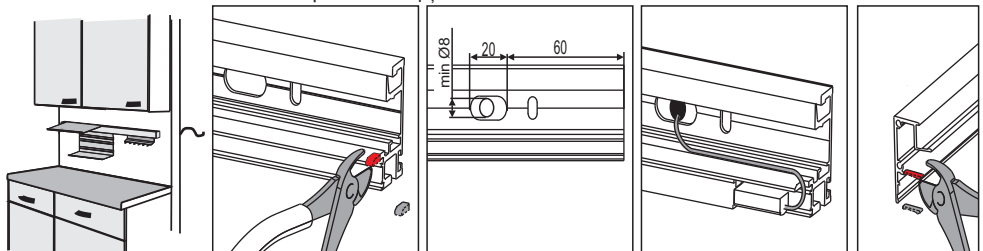
2 Elektrische aansluiting Conexiunea electrică



3 Installatie Instalare Opție A Opțiunea A



3 Installatie Instalare Opție B Opțiunea B



E Art.-Nr.: 540 151 07 10/13

Belangrijke veiligheidsaanwijzingen

Led-driver, 20 watt, voor het nissysteem Kesseböhmer LINERO MosaIQ voor het voeden van Kesseböhmer led-sticks.
20 watt geschikt voor max. 3450 mm Kesseböhmer led-verlichting.

Lees de bedieningshandleiding goed door.
Het niet opvolgen van deze aanwijzingen kan tot elektrische schokken, brand of letsel leiden!
Voor deze werkzaamheden is vakkennis vereist; voer ze zorgvuldig uit, met inachtneming van de betreffende veiligheidsbepalingen en normen. Bewaar deze bedieningshandleiding goed. Als u dit systeem doorgeeft aan derden, dient u de bedieningshandleiding bij te sluiten. Volg alle veiligheidsinstructies en waarschuwingen op. Volg ook de montage- en bedieningshandleiding van de andere componenten op.

Elektrische veiligheid

Open de productcomponenten nooit en verander ze niet. Stel de productcomponenten nooit bloot aan vocht en monteer/bewaar ze niet in de nabijheid van water of agressieve stoffen en niet in of bij een vochtige of explosiegevaarlijke omgeving. Leidingen niet doorboren of anderszins beschadigen.

Montage

Neem contact op met de fabrikant als er onderdelen ontbreken of beschadigd zijn. Gebruik beschadigde onderdelen niet meer! Onderdelen die geen deel uitmaken van de levering en niet door Kesseböhmer zijn vrijgegeven, mogen niet gemonteerd worden. De productcomponenten moeten stroomloos gemonteerd worden. Onderbreek de stroomtoevoer alvorens te starten met monteren!

Reiniging en onderhoud

Het systeem is onderhoudsvrij. Laat bij een defect de hele unit vervangen. Koppel het systeem los van het stroomnet alvorens het te reinigen. Reinig het systeem met een zachte, droge en vezelvrije doek. Gebruik geen chemische reinigings- of schuurmiddelen en geen vloeistoffen.

Afdanken

Dank de componenten aan het einde van hun levensduur als huisvuil af. Volg de nationale voorschriften op.

Instrucțiuni de utilizare și montare

pentru Kesseböhmer LINERO MosaIQ Bloc de alimentare de la rețea pentru LED-uri

Instrucțiuni de securitate importante

Bloc de alimentare de la rețea pentru LED-uri de 20 Wați aferent unui sistem de niș e de perete Kesseböhmer LINERO MosaIQ pentru alimentarea baghetelor cu LED Kesseböhmer. 20 Wați potrivit pentru un sistem Kesseböhmer de iluminat cu LED-uri de max 3450 mm

Vă rugăm să citiți cu atenție aceste instrucțiuni.

Nerespectarea acestor instrucțiuni poate duce la electrocutare, incendii sau vătămare corporală! Aceste lucrări necesită cunoștințe specializate și trebuie să se desfășoare în conformitate cu normele și standardele de siguranță relevante.

Păstrați aceste instrucțiuni de utilizare într-un loc sigur. În cazul în care dați acest sistem mai departe unor terțe persoane, vă rugăm să le dați și instrucțiunile de asamblare și de siguranță. Vă rugăm să respectați toate instrucțiunile de securitate și de siguranță. Trebuie de asemenea respectate și instrucțiunile de instalare și de utilizare ale altor componente.

Securitatea electrică

Nu deschideți și nu modificați niciodată piesele componente. Nu expuneți componentele produsului umezelii și nu le montați / depozitați în apropiere de apă, zone umede, agresive sau cu pericole de explozii. Nu găuriți și nu deteriorați cablurile.

Montaj

În cazul în care anumite piese lipsesc sau sunt deteriorate, vă rugăm să luați legătura cu producătorul. Nu este permisă folosirea pieselor deteriorate! Nu este permisă montarea pieselor care nu fac parte din lista componentelor livrate și care nu au fost aprobate de către Kesseböhmer. Montarea tuturor componentelor produsului trebuie să se facă fără ca acesta să fie conectat la rețeaua electrică. Înainte să începeți montarea, vă rugăm să întrerupeți alimentarea cu energie electrică!

Curățare și întreținere

Nu este necesară o întreținere a sistemului. În cazul unei defecțiuni se va înlocui întregul ansamblu. Înainte de curățare vă rugăm să deconectați sistemul de la alimentarea cu energie electrică. Curățați sistemul cu o lavetă moale, uscată și fără scame. Nu folosiți soluții chimice de curățat, substanțe abrazive sau alte lichide.

Evacuare

Nu este permisă evacuarea componentelor împreună cu deșeurile menajere. A se respecta în acest sens legislația în vigoare din țara dumneavoastră.